

Mój Prąd

Program dofinansowania
mikroinstalacji fotowoltaicznych
- założenia



Grupa CDE

Mamy energię by wspierać ...

PLAN PREZENTACJI

Zasady

Instalacje fotowoltaiczne

Kalkulacja finansowa



Grupa CDE

Mamy energię by wspierać ...

CZĘŚĆ I

Zasady

Instalacje fotowoltaiczne

Kalkulacja finansowa



Grupa CDE

Mamy energię by wspierać ...

Terminy

- Ogłoszenie programu: **23 lipca 2019 r.**
- Termin uruchomienia naboru: **30 sierpień 2019 r.**
- Składanie wniosków: **do wyczerpania środków**

Budżet

- Łączny budżet programu: **1 mld zł**
- Maksymalna wysokość dofinansowania: **5 000,00 zł**
- Maksymalna liczba beneficjentów: **200 000 osób**

Kwalifikowalność kosztów

- Tylko instalacje FOTOWOLTAICZNE!
- Możliwość refundacji wydatków od: **23.07.2019 r.**
- Refundacja wyłącznie inwestycji zrealizowanych (warunkiem udziału w konkursie jest **opłacenie faktury wykonawcy instalacji**)

Procedura udziału

- Projekt nie może zostać zakończony przed ogłoszeniem naboru, natomiast **projekt musi być zakończony na moment składania wniosku o dofinansowanie**. To znaczy wnioski mogą być składane **po zakupie i montażu instalacji PV**, podpisaniu umowy dwustronnej z dystrybutorem energii i zainstalowaniu licznika dwukierunkowego (co jest równoznaczne z zakończeniem inwestycji);
- **Za moment zakończenia inwestycji uznaje się moment przyłączenia instalacji do sieci przez operatora dystrybucyjnego i zamontowania licznika dwukierunkowego.**

Procedura udziału

- Wnioskodawca składa wniosek o dofinansowanie, który po zatwierdzeniu staje się umową o dofinansowanie oraz wnioskiem o płatność.
- Do wniosku o dofinansowanie należy załączyć: **fakturę za zakup i montaż instalacji PV, dowód zapłaty faktury, dokument potwierdzający instalację licznika dwukierunkowego wraz z danymi identyfikacyjnymi konkretnej umowy kompleksowej** (wzór dokumentu zostanie opublikowany wraz z ogłoszeniem naboru na stronach NFOŚiGW).

Procedura udziału

- Dofinansowanie może być udzielone jedynie na nowe urządzenia (wyprodukowane nie później niż 24 miesiące przed instalacją);
- **Projekt nie może dotyczyć rozbudowy już wcześniej zainstalowanych instalacji;**
- Beneficjent zobowiązany jest do zgody na ewentualne przeprowadzenie kontroli instalacji w okresie 3 lat od dnia wypłaty dofinansowania;
- Beneficjent zobowiązany jest do zgody na przetwarzania i opublikowanie swoich danych osobowych (imię, nazwisko, miejscowość, moc instalacji);
- Nie przewiduje się wymagania zabezpieczenia udzielonego dofinansowania.

Dodatkowe zasady

- Dofinansowanie przysługuje do mikroinstalacji fotowoltaicznej o mocy zainstalowanej od 2kW do 10kW;
- Wysokość dofinansowania wynosi do 50% kosztów kwalifikowanych instalacji fotowoltaicznej (PV), lecz nie więcej niż 5 tys. zł;
- Koszty kwalifikowane obejmują wszystkie koszty zakupu i montażu instalacji fotowoltaicznej;
- **Jeżeli wnioskodawca otrzymał dofinansowanie lub jest w trakcie realizacji inwestycji fotowoltaicznej w ramach innego programu, nie może ubiegać się o wsparcie w ramach programu „Mój Prąd”;**
- **Beneficjentem programu może być wyłącznie osoba fizyczna (licznik energii przyłączony w tzw. taryfie G).**

CZĘŚĆ II

Zasady

Instalacje fotowoltaiczne

Kalkulacja finansowa

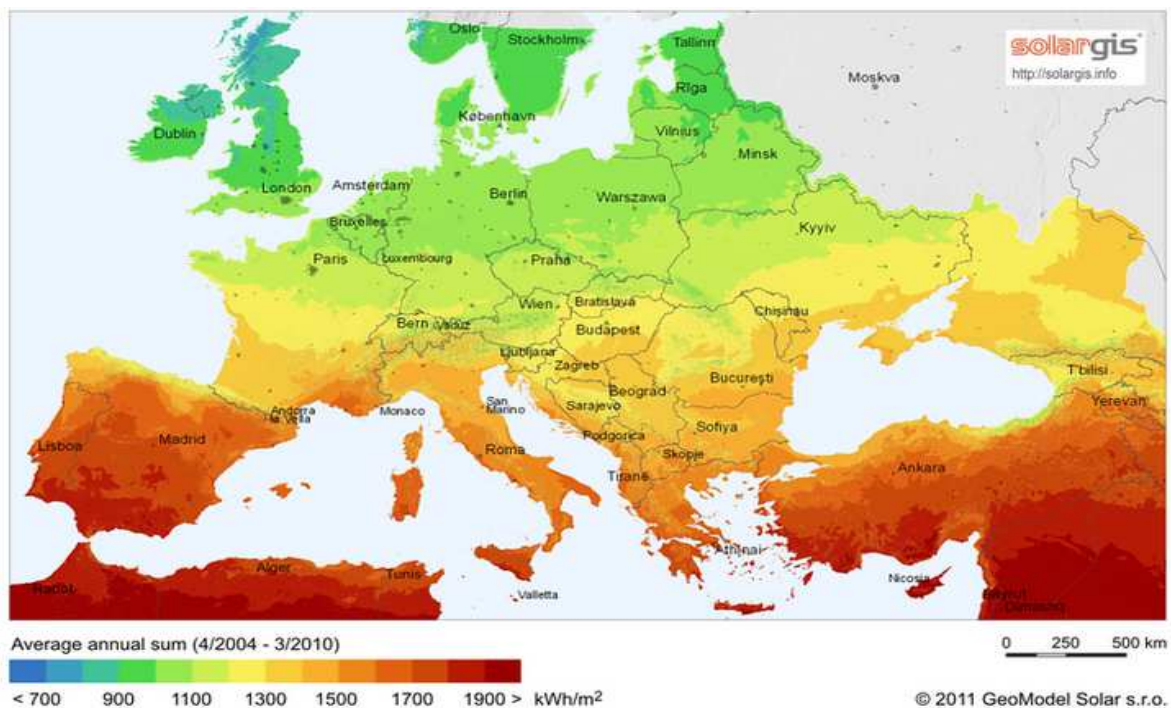


Grupa CDE

Mamy energię by wspierać ...

Instalacja fotowoltaiczna

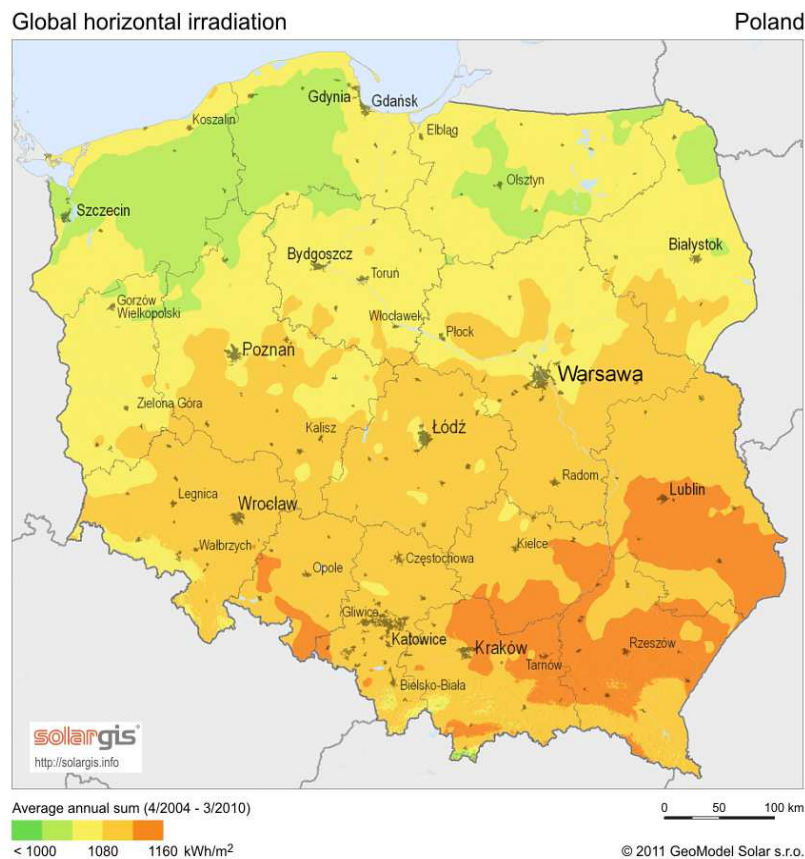
Nastonecznienie w Europie



Mamy energię by wspierać

Instalacja fotowoltaiczna

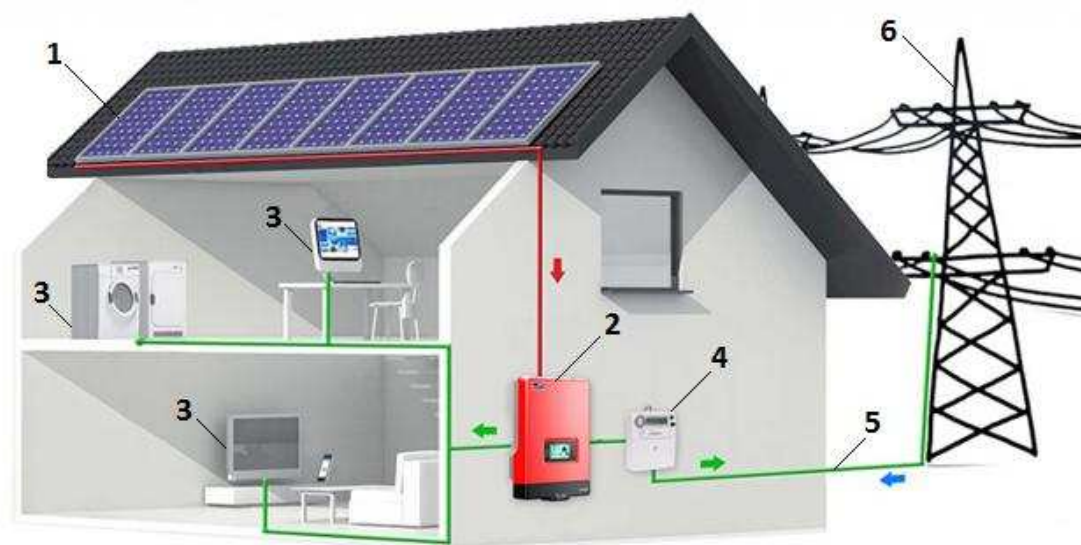
Nastonecznienie w Polsce



Mamy energię by wspierać

Instalacja fotowoltaiczna

Schemat działania instalacji



1. Panele fotowoltaiczne

2. Inwerter (falownik)

3. Odbiorniki, np tv, lodówka, oświetlenie, inne...

4. Dwukierunkowy licznik energii elektrycznej

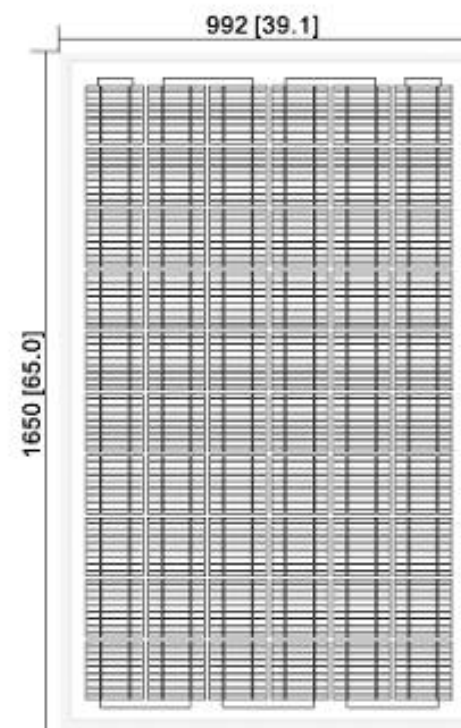
5. Bilansowanie energii z siecią

6. Linia zakładu energetycznego

Mamy energię by wspierać

Instalacja fotowoltaiczna

Panele fotowoltaiczne



Mamy energię by wspierać

Instalacja fotowoltaiczna

Inwerter



Mamy energię by wspierać

CZĘŚĆ III

Zasady

Instalacje fotowoltaiczne

Kalkulacja finansowa



Grupa CDE

Mamy energię by wspierać ...

Instalacja fotowoltaiczna

Prosument - Prosument to każdy odbiorca końcowy energii elektrycznej, który kupuje energię elektryczną z sieci, a także ją wytwarza w mikroinstalacji, w celu jej zużycia na potrzeby własne. Z definicji prosumenta wyłączeni są przedsiębiorcy wykorzystujący wytworzoną w mikroinstalacji energię na potrzeby prowadzonej działalności gospodarczej.

Opust - Opust to sposób bezgotówkowego rozliczenia energii elektrycznej pobranej przez prosumenta oraz wyprodukowanej w mikroinstalacji. Rozliczenie w ramach opustu odbywa się w okresie rocznym, przy czym dla instalacji o mocy do 10 kW za 1 kWh oddaną do sieci prosument może odebrać 0,8 kWh. Od energii rozliczanej w ramach opustu prosument nie uiszcza opłaty dystrybucyjnej. Należy zaznaczyć, że po roku niewykorzystany w ramach opustu nadmiar energii elektrycznej przepada z tego względu moc instalacji PV powinna być precyzyjnie dobrana do zużycia energii.

Instalacja fotowoltaiczna

Umowa kompleksowa - Warunkiem koniecznym do rozliczenia energii elektrycznej w oparciu o system opustu jest posiadanie przez prosumenta umowy kompleksowej o świadczenie usług dystrybucji i sprzedaży energii elektrycznej. W przypadku zmiany dostawcy energii prosument musi zadbać, aby nowy sprzedawca posiadał tzw. Generalną Umowę Dystrybucji dla Usługi Kompleksowej GUD-K.

Ulga termomodernizacyjna - Od 2019 r. (rozliczenie PIT w 2020 r.) podatnicy będący właścicielami lub współwłaścicielami budynku mieszkalnego jednorodzinnego mają prawo do ulgi podatkowej w PIT-36, PIT-37, PIT-36L lub PIT-28. Przysługuje ona jako odliczenie od dochodu wydatków na termomodernizację budynków jednorodzinnych. Odliczenia dokonać można w pełnej kwocie wydatku. Odliczenie obejmuje wydatki na zakup materiałów budowlanych, urządzeń i usług związanych z realizacją przedsięwzięcia termomodernizacyjnego, które zostanie zakończone w okresie 3 kolejnych lat, licząc od końca roku podatkowego, w którym poniesiono pierwszy wydatek.

Mamy energię by wspierać

Instalacje fotowoltaiczne

Przykładowa kalkulacja finansowa

| Moc (kWp) | Ilość modułów | Roczny uzysk energii (kWh) | Cena netto | Brutto 8% | Dotacja Mój Prąd | Ulga podatkowa – 18% | Dotacja łącznie | Wkład własny |
|-----------|---------------|----------------------------|------------|-----------|------------------|----------------------|-----------------|--------------|
| 3,05 | 10 | 2 850 | 15 000 zł | 16 200 zł | 5 000 zł | 2 916 zł | 7 916 zł | 8 284 zł |
| 3,66 | 12 | 3 420 | 18 000 zł | 19 440 zł | 5 000 zł | 3 499 zł | 8 499 zł | 10 941 zł |
| 4,27 | 14 | 3 990 | 21 000 zł | 22 680 zł | 5 000 zł | 4 082 zł | 9 082 zł | 13 598 zł |
| 4,88 | 16 | 4 560 | 24 000 zł | 25 920 zł | 5 000 zł | 4 666 zł | 9 666 zł | 16 254 zł |



Witold Wiercigroch
w.wiercigroch@ekocde.pl



Grupa CDE

ul. Katowicka 80
43-190 Mikołów
NIP: 635-182-20-09
godz. otwarcia: 8.00 - 15.00

Tel/fax: (32) 326 78 16
biuro@ekocde.pl
www.ekocde.pl
www.kupdotacje.pl