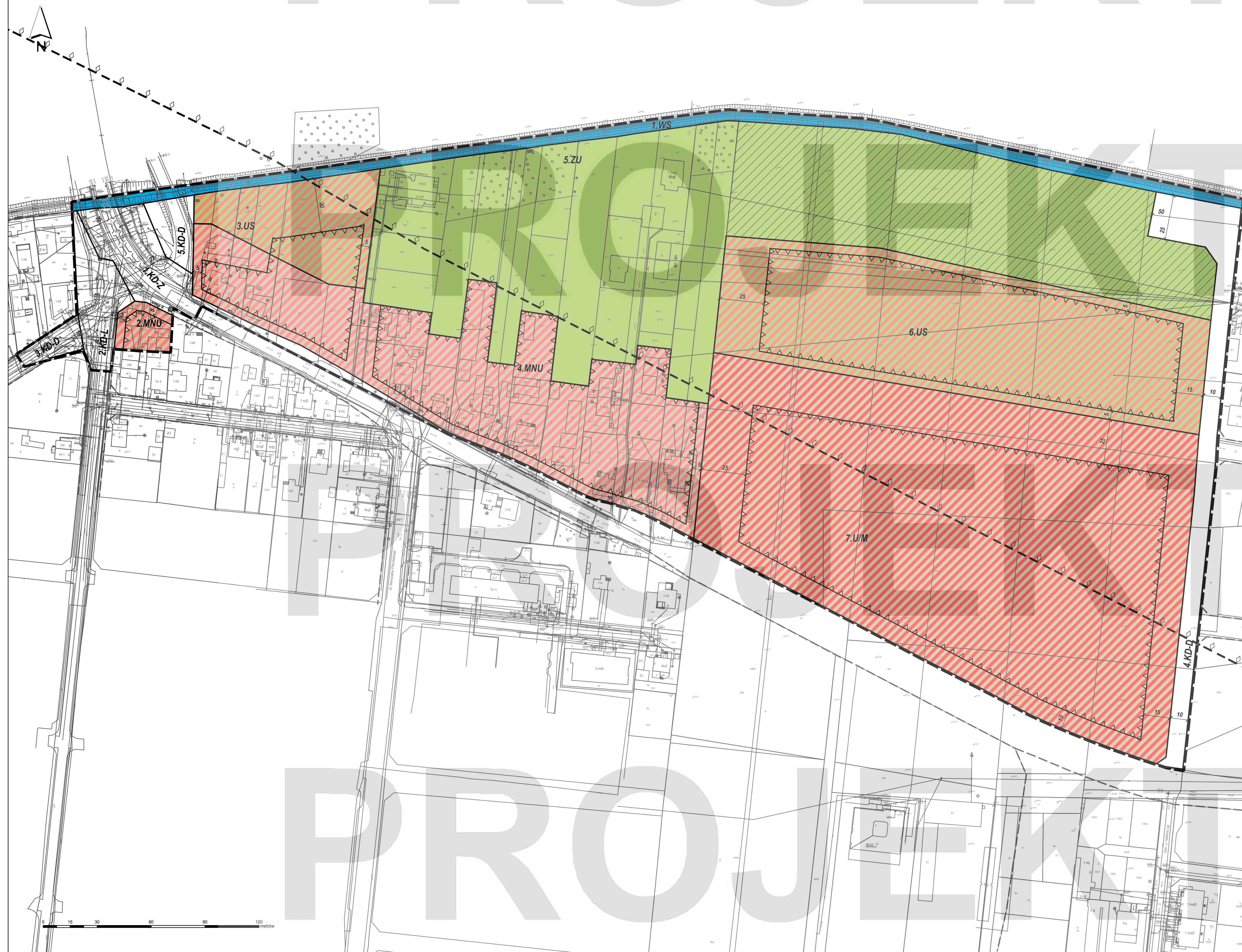


MIEJSCOWY PLAN ZAGOSPODAROWANIA PRZESTRZENNEGO CZĘŚCI PIASTOWA „L. LISA KULI”

PROJEKT RYSUNKU PLANU

skala 1:1.000



Legenda:

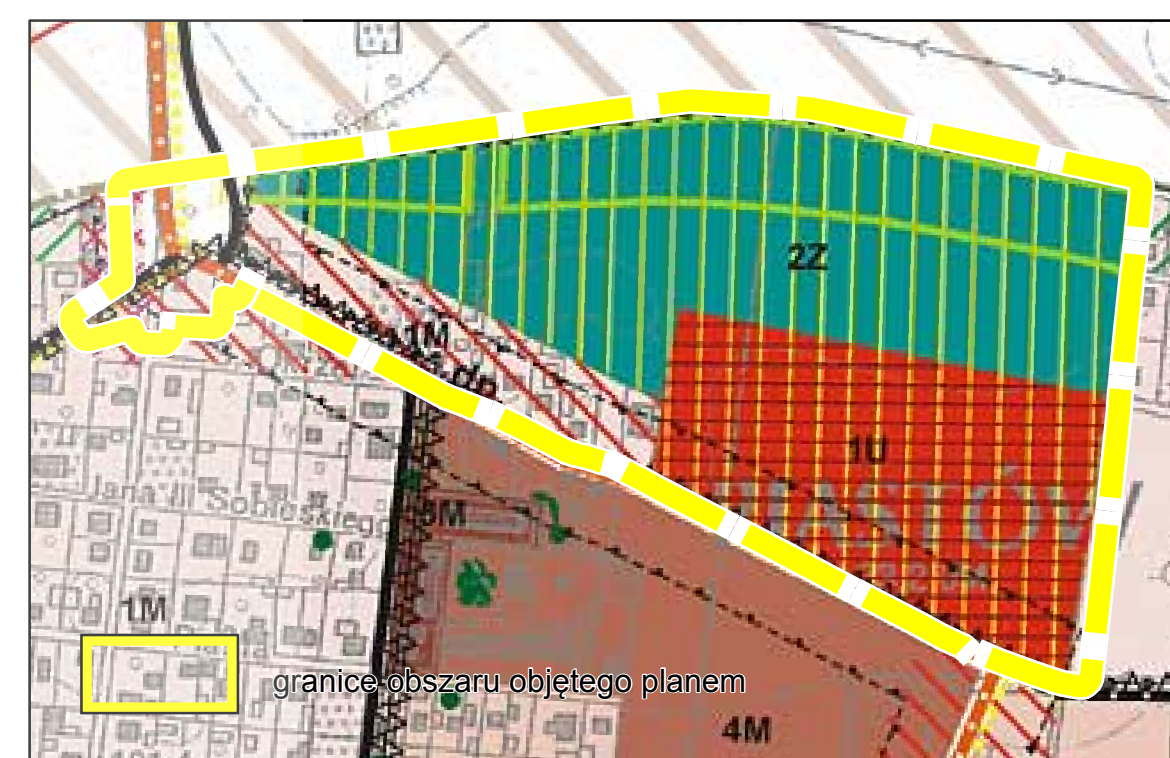
oznaczenia ustaleń planu	oznaczenia informacyjne
	granica obszaru objętego planem
	linie rozgraniczające tereny o różnym przeznaczeniu lub różnych zasadach zagospodarowania
	linie rozgraniczające tereny poza obszarem planu

przeznaczenie terenów:	
	MNU - tereny zabudowy mieszkaniowej jednorodzinnej i usług
	U/M - teren zabudowy usługowej z dopuszczeniem zabudowy mieszkaniowej
	US - tereny usług sportu i rekreacji
	ZU - teren zieleni urządzonej
	WS - teren wód powierzchniowych, śródlądowych
	KD... - tereny dróg publicznych: KD-Z - zbiorczych KD-L - lokalnych KD-D - dojazdowych

elementy kształtowania zagospodarowania terenów:	
	nieprzekraczalne linie zabudowy
	wiadukt
	rejon lokalizacji urządzeń wodnych
	wymiary

szczególne uwarunkowania zagospodarowania terenów:	
	granica obszaru ograniczonego użytkowania dla Portu Lotniczego im. Fryderyka Chopina

WYRYS ZE STUDIUM UIKZP PIASTOWA



Przeznaczenie terenów	
	1M - MN - strefy o przewadze zabudowy mieszkaniowej jednorodzinnej nie przekraczającej wysokości 11 m
	1U - U - strefy o przewadze usług
	2Z - ZP/US - zieleni publiczna oraz usługi sportu i rekreacji

Dopuszczalne funkcje towarzyszące podstawowemu przeznaczeniu terenu

- strefy wskazane do lokalizowania usług, w tym usług w budynkach wielopiętrowych
- strefy, w których wskazane jest dopuszczenie funkcji mieszkaniowej towarzyszącej funkcji podstawowej, pod warunkiem że zabudowa nie przekracza wysokości 11 m

Sporządzający:	Burmistrz Piastowa
Wykonawca:	
Temat planu:	Miejscowy plan zagospodarowania przestrzennego części Piastowa „L. Lisa Kuli”, rysunek planu
Zespół projektowy:	mgr inż. arch. Izabela Sobierajska mgr inż. arch. Joanna Wójcik mgr inż. arch. Krystyna Maciejak mgr Wojciech Zaczekiewicz
Skala opracowania:	1:1.000
	3 listopada 2021